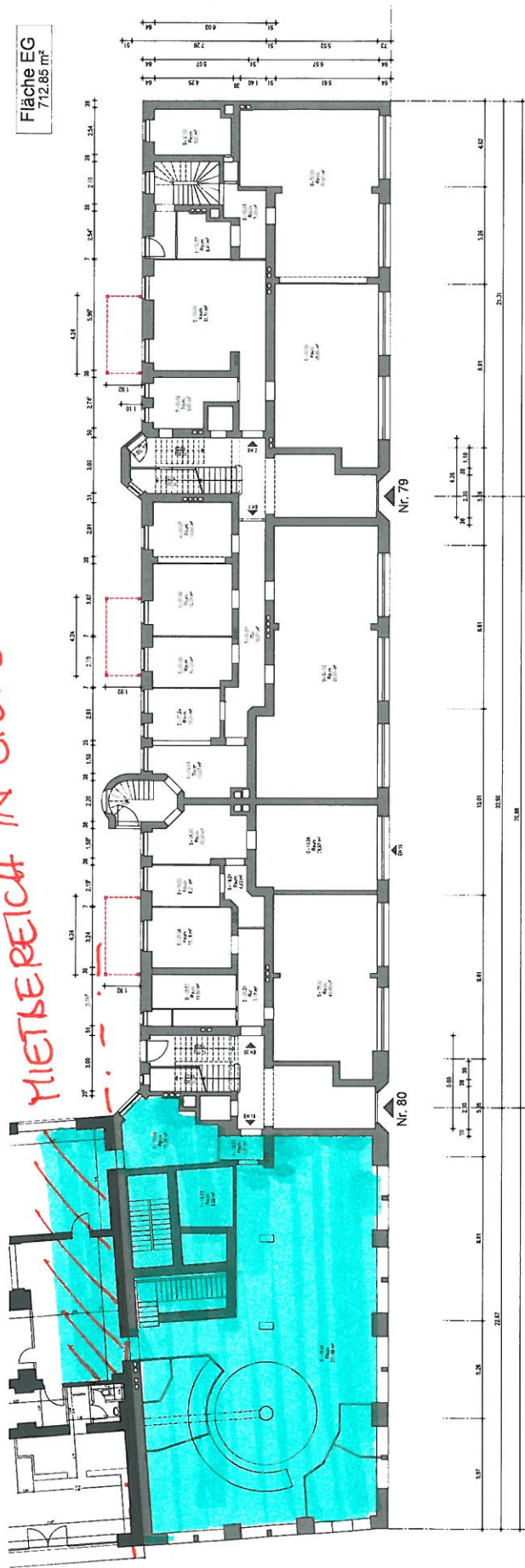


MIETBEREICH IN ULNERSDORFER STR. 39

Fläche EG
712,85 m²



EH 02
183,67 m²

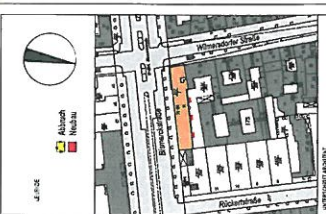
EH 01
163,13 m²

EH 19
54,66 m²

EH 20
82,75 m²

EH 18
228,64 m²

BISMARCKSTRASSE 79-80 - ERDGESCHOSS

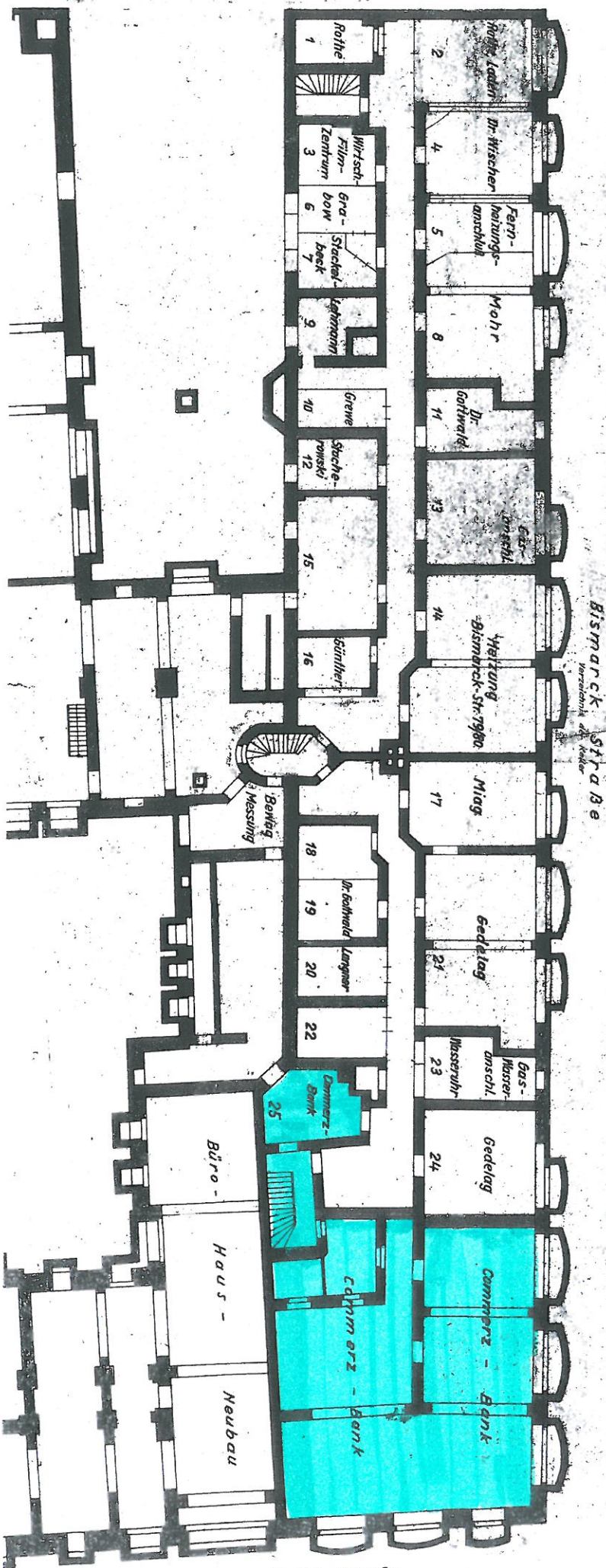


Projekt: Erweiterung von Balkonanlagen
Ulnerstraße 79/80
10517 Berlin

Architekt: J.M.J. Architekten
Ulnerstraße 79/80
10517 Berlin

Maßstab: 1:500
BAUVORLAGEPLAN

Blatt: 1/1
Stand: 2024/01
Zustand: Erdgeschoss
Lageplan: 012



Bismarck-Str. 198a
 Wilmersdorfer Straße

Wilmersdorfer Straße