

Stellplätze im Parkhaus zu vermieten!

04157 Leipzig, Wohngrundstück zur Miete

Objekt ID: SP GOH



Kaltmiete: **85,00 EUR**



Stellplätze im Parkhaus zu vermieten!

Objekt ID	SP GOH
Objekttypen	Parken, Wohngrundstück
Adresse	Wilhelm-Sammet-Straße 33-39 04157 Leipzig
Nutzfläche ca.	12,50 m ²
Kaltmiete	85,00 EUR



Objektbeschreibung

Einzelstellplätze - keine Doppelparker

Durchfahrtshöhe beträgt 2 m.



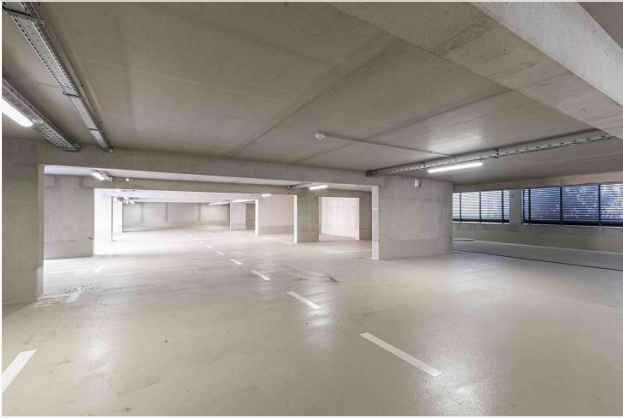
Lage

„Wem zu wohl is, lebt in Gohlis“

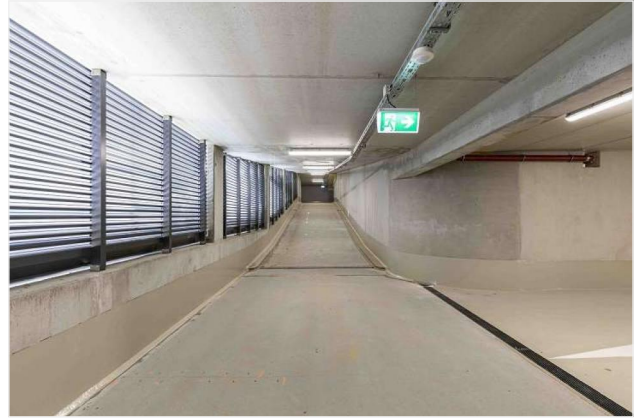
Der Stadtteil Gohlis befindet sich nördlich vom Innenstadtring gelegen und gehört aufgrund der räumlichen Nähe zu den Parklandschaften des Rosentals und des Auenwaldes, wodurch ausgiebige Spaziergänge ins Grüne schnell möglich sind und das Wohnen in der Vorstadt zu einem echten Plus machen. Das Viertel hat mit seinen prachtvollen alten Villen im Gründerzeit- und Jugendstil und seinen überraschenden architektonischen Extravaganzen im neu modernen Gewand einen unverkennbar großbürgerlichen Charakter. Einkaufsmöglichkeiten des täglichen Bedarfs befinden sich in räumlicher Nähe, ebenso Schulen, Kindergärten und Ärzte. Durch Straßenbahn und Bus besteht eine verkehrsgünstige Anbindung zur City, die Autobahnen 9, 14 und 38 lassen sich über die B2 bzw. die B6 schnell erreichen. Zu den Sehenswürdigkeiten des Stadtteils zählen das Gohliser Schlösschen sowie das Schillerhaus. Ebenfalls befindet sich der Zoologische Garten, einer der größten und landschaftlich schönsten Tiergärten Europas, in unmittelbarer Nähe.

Leipzig mit seinen über 600.000 Einwohnern ist die größte Stadt des Freistaates Sachsen und wirtschaftlicher Hotspot. Hocheffiziente international bekannte Unternehmen wie BMW, Porsche, Amazon oder DHL schätzen die ausgezeichnete Infrastruktur und bevorzugte Lage im Herzen Europas an der Schnittstelle traditioneller Handelsrouten. Die 600 Jahre alte Universität zählt zu den neun deutschen Elitehochschulen. Daneben besitzt die Stadt einen einzigartigen Charme. Größtes bauhistorisches Flächendenkmal und größte zusammenhängende innerstädtische Parkanlage, sind nur wenige Superlative die die Stadt für sich in Anspruch nehmen kann. Hierdurch befindet sich die Stadt sowohl in den Bereichen Lebensqualität, Lebendigkeit als auch wirtschaftlicher Dynamik immer in den obersten Bereichen internationaler Rankings.





BW_Parkhaus (1)



BW_Parkhaus (2)

